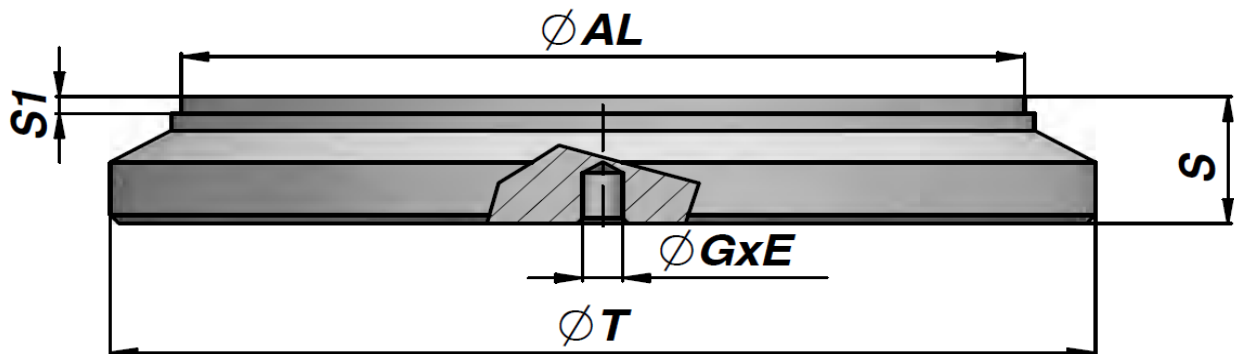


CFC

Cilinderbodem met Centergat



Artikelnummer	$\varnothing AL$	$\varnothing T$	S	S1	$\varnothing G \times E$	Kg
CFC0025035	25	35	7	2	$\varnothing 3,25 \times 3$	0,04
CFC0030040	30	40	8	2	$\varnothing 4,25 \times 5$	0,06
CFC0032042	32	42	8	2	$\varnothing 4,25 \times 5$	0,06
CFC0035045	35	45	10	2	$\varnothing 4,25 \times 5$	0,10
CFC0040050	40	50	10	2	$\varnothing 4,25 \times 5$	0,13
CFC0045055	45	55	10	2	$\varnothing 4,25 \times 5$	0,16
CFC0050060	50	60	10	2	$\varnothing 4,25 \times 5$	0,19
CFC0055065	55	65	12	2	$\varnothing 4,25 \times 6$	0,28
CFC0060070	60	70	12	2	$\varnothing 4,25 \times 6$	0,33
CFC0063073	63	73	12	2	$\varnothing 4,25 \times 6$	0,40
CFC0065075	65	75	12	2	$\varnothing 4,25 \times 6$	0,38
CFC0065080	65	80	12	2	$\varnothing 4,25 \times 6$	0,40
CFC0070080	70	80	12	2	$\varnothing 4,25 \times 6$	0,43
CFC0070085	70	85	12	2	$\varnothing 4,25 \times 6$	0,45
CFC0075090	75	90	12	2	$\varnothing 4,25 \times 6$	0,53
CFC0080090	80	90	12	2	$\varnothing 4,25 \times 6$	0,55
CFC0080095	80	95	12	2	$\varnothing 4,25 \times 6$	0,58
CFC0085100	85	100	15	2	$\varnothing 4,25 \times 6$	0,77
CFC0090105	90	105	15	2	$\varnothing 4,25 \times 6$	0,90
CFC0100115	100	115	15	2	$\varnothing 4,25 \times 6$	1,05
CFC0110125	110	125	15	2	$\varnothing 6,25 \times 8$	1,34
CFC0110130	110	130	15	2	$\varnothing 6,25 \times 8$	1,40
CFC0120140	120	140	18	2	$\varnothing 6,25 \times 8$	2,00
CFC0125145	125	145	18	2	$\varnothing 6,25 \times 8$	2,11
CFC0140160	140	160	18	2	$\varnothing 6,25 \times 8$	2,62
CFC0150170	150	170	20	2	$\varnothing 6,25 \times 8$	3,32
CFC0160180	160	180	20	2	$\varnothing 6,25 \times 8$	3,74