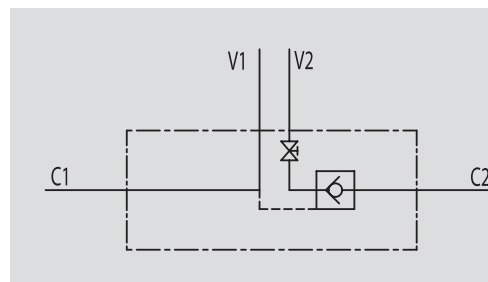
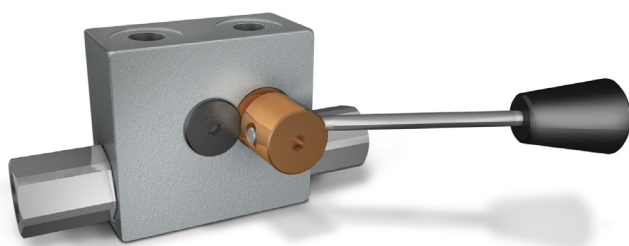


## VALVOLE DI BLOCCO PILOTATE A SEMPLICE EFFETTO CON RUBINETTO

TIPO / TYPE

VBPSE c/RUB.

SCHEMA IDRAULICO  
HYDRAULIC DIAGRAM**IMPIEGO:**

Valvola utilizzata per bloccare in posizione un cilindro in un solo senso, consentendo il flusso in una direzione ed impedendolo in senso contrario fino a quando non viene applicata la pressione di pilotaggio. Per l'alta sicurezza offerta sono particolarmente indicate per il montaggio su cilindri stabilizzatori: la chiusura del rubinetto, dopo aver appoggiato gli stabilizzatori, consente infatti di escludere i rischi derivanti da eventuali errori di manovra.

**MATERIALI E CARATTERISTICHE:**

Corpo: acciaio zincato  
Componenti interni: acciaio temprato termicamente e rettificato  
Guarnizioni: BUNA N standard  
Tenuta: a cono guidato. Non ammette trafilementi  
Reversibilità della leva.

**MONTAGGIO:**

Collegare V1 e V2 all'alimentazione, C1 al lato dell'attuatore con flusso libero e C2 al lato dell'attuatore dove si desidera la tenuta.

**A RICHIESTA**

- senza guarnizione OR sul pilota
- leva destra o sinistra (da specificare in fase d'ordine).
- uscite C1 - C2 12L (DIN 2353)

**PERDITE DI CARICO**

PRESSURE DROPS CURVE

SINGLE PILOT OPERATED  
CHECK VALVES WITH  
MANUAL SHUT-OFF**USE AND OPERATION:**

Pilot check valves are used to block the actuator in both directions. Flow is free in one direction and blocked in the reverse direction until pilot pressure is applied. These valves are very safe, that's why they are ideal to be assembled on crane hydraulic cylinders. The shut-off system enables to exclude any risk caused by possible manoeuvring errors.

**MATERIALS AND FEATURES:**

Body: zinc-plated steel  
Internal parts: hardened and ground steel  
Seals: BUNA N standard  
Poppet type: any leakage. Reversible lever.

**APPLICATIONS:**

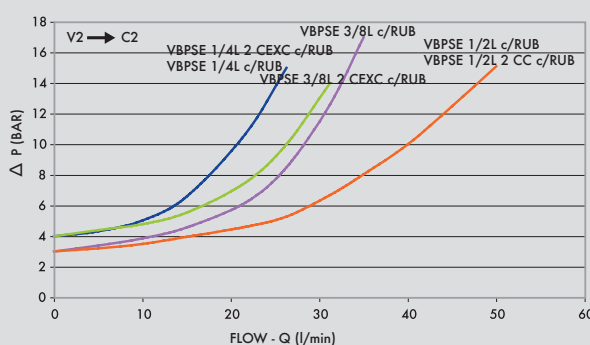
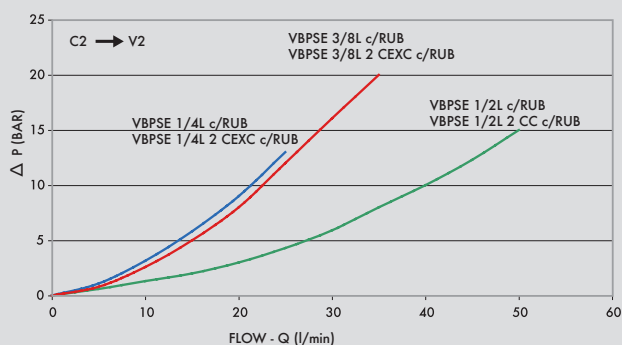
Connect V1 and V2 to the pressure flow, C1 to the free flow side of the actuator and C2 to the actuator's side you want the flow to be blocked.

**ON REQUEST**

- without seal on pilot piston
- right or left side lever (to specify in the order).
- ports C1 - C2 12L (DIN 2353)

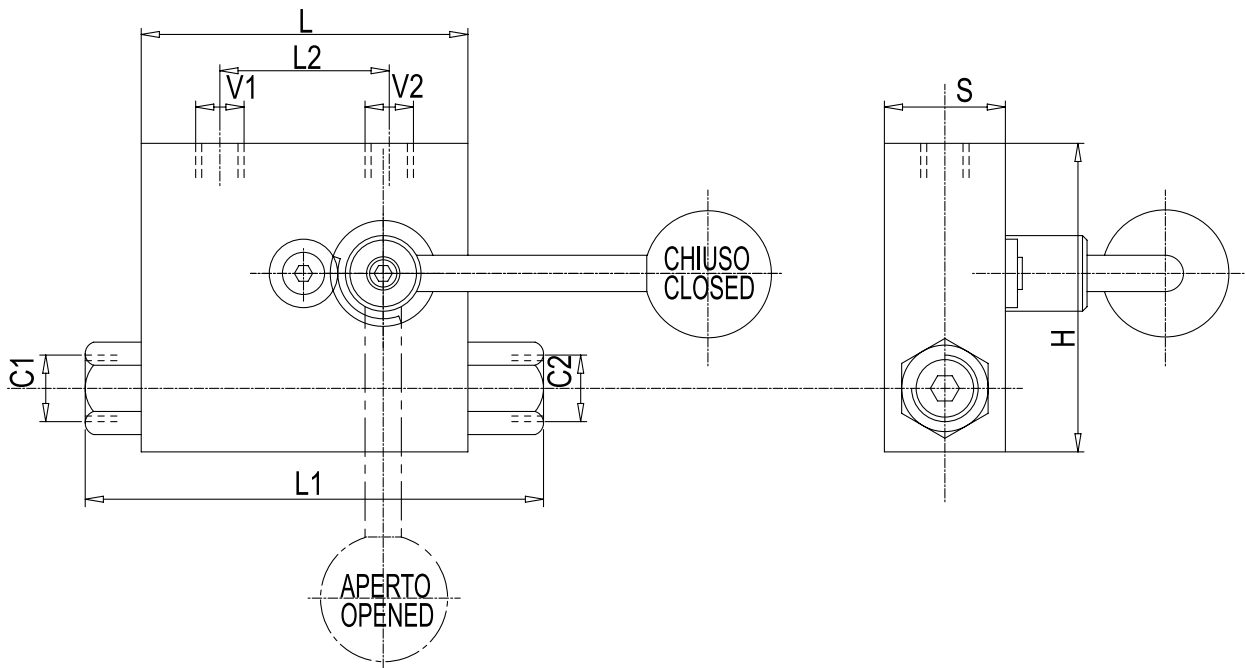
Temperatura olio: 50°C - Viscosità olio: 30 cSt

Oil temperature: 50° C - Oil viscosity: 30 cSt





CODICE CODE	SIGLA TYPE	RAPP. PILOT PILOT RATIO	PORTATA MAX MAX FLOW Lt. / min	PRESSIONE MAX MAX PRESSURE Bar	PRESSIONE APERTURA CRACKING PRESSURE Bar
<b>V0072/SE</b>	VBPSE 1/4" L c/RUBINETTO	1:5,5	20	350	4
<b>V0074/SE</b>	VBPSE 3/8" L c/RUBINETTO	1:5,5	30	350	3
<b>V0076/SE</b>	VBPSE 1/2" L c/RUBINETTO	1:5	50	350	3
<b>V0132/SE*</b>	VBPSE 1/4" L c/RUB. 2 CEXC	1:5,5	20	350	4
<b>V0134/SE*</b>	VBPSE 3/8" L c/RUB. 2 CEXC	1:5,5	30	350	4
<b>V0136/SE*</b>	VBPSE 1/2" L c/RUB. 2 CC	1:5	50	350	3



CODICE CODE	SIGLA TYPE	V1 - V2 C1 - C2 GAS/mm	L mm	L1 mm	L2 mm	H mm	S mm	PESO WEIGHT kg
<b>V0072/SE</b>	VBPSE 1/4" L c/RUBINETTO	G 1/4"	64	112	34	60	30	0,994
<b>V0074/SE</b>	VBPSE 3/8" L c/RUBINETTO	G 3/8"	64	118	36	60	30	0,964
<b>V0076/SE</b>	VBPSE 1/2" L c/RUBINETTO	G 1/2"	90	142	45	70	35	1,708
<b>V0132/SE*</b>	VBPSE 1/4" L c/RUB. 2 CEXC	G 1/4" 12L	64	131	34	60	30	1,006
<b>V0134/SE*</b>	VBPSE 3/8" L c/RUB. 2 CEXC	G 3/8" 12L	64	131	36	60	30	0,982
<b>V0136/SE*</b>	VBPSE 1/2" L c/RUB. 2 CC	G 1/2" 15L	90	164	45	70	35	1,752

\* attacchi DIN 2353 \* pipe DIN 2353