

DISTRIBUTORE MONOBLOCCO ELETTRICO

ELECTRIC ENBLOC CONTROL VALVE

AMI 21R



Costruito ad una sola sezione
Manufactured in one section only

Portata nominale
Nominal flow rate..... 35 l/min

Pressione MAX di esercizio
MAX working pressure 220 bar

Contropressione MAX allo scarico
MAX return backpressure..... 10 - 12 bar

Valvola di MAX PRESSIONE standard tarabile
Standard PRESSURE RELIEF valve, may be set da 60 a 300 bar
 (a richiesta tarabile da 10 a 250 bar)
 (on request may be set from 10 to 250 bar)

Valvola di ritegno unidirezionale in entrata / *Single-acting check valve on inlet*
 Ricoprimento negativo del cursore / *Negative spool overlapping*

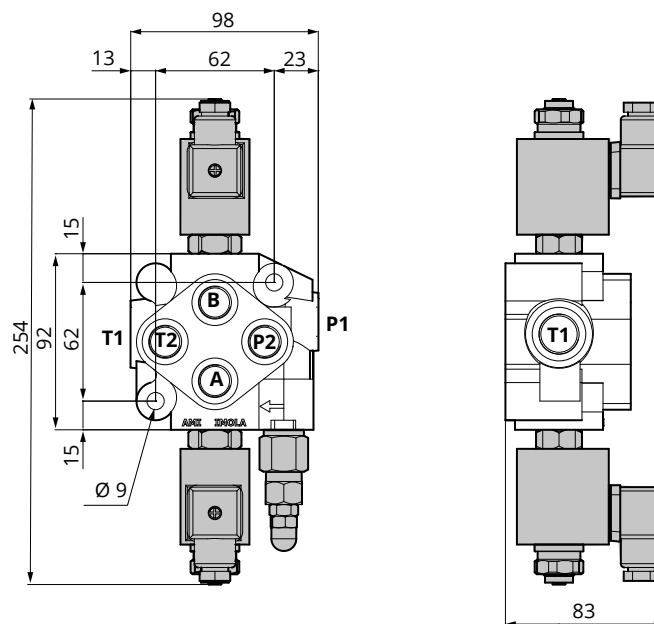
Predisposto per la continuazione della linea di pressione (CARRY-OVER) / *Preset for CARRY-OVER*

Temperatura di esercizio
Working temperature..... min. -25°C ÷ max. 70°C

Trafil. MAX cursore a 100 bar (Temp. 50°C Visc. 27 CST)
MAX spool leakage at 100 bar (Temp. 50°C Visc. 27 CST)..... 30 - 35 ml/min

Assorbimento / *Absorption*: per 12 Vcc (H70) / *for 12 Vdc (H70)*..... 30 Watt, 2,5 Ampere
 per 24 Vcc (H71) / *for 24 Vdc (H71)*..... 30 Watt, 1,25 Ampere

Peso
Weight..... 3,500 kg



VERSIONE H70 - H71

Dispositivo per azionamento elettrico (diretto) a 12 ÷ 24Vcc

N.B.: L'applicazione degli elettromagneti richiede una lavorazione speciale nel corpo.

VERSION H70-H71

Electric drive 12 - 24Vdc (direct)

N.B. The electromagnet application requires a special machining of the body.

OLEODINAMICA

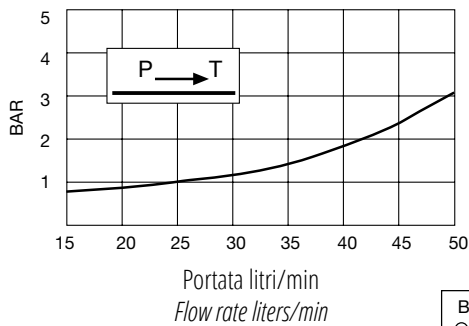


I dati nel presente catalogo non sono impegnativi e possono essere variati senza obbligo di preavviso
 Any specification in this catalogue is not binding and can be modified without any notice

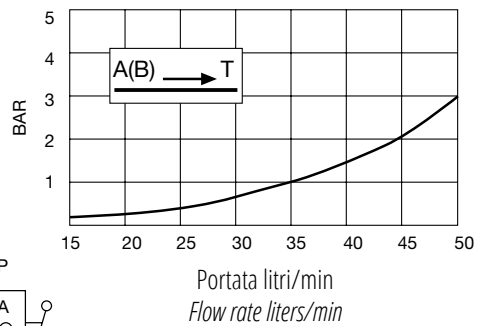
VERSIONE MANUALE

MANUAL VERSION

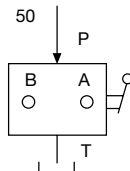
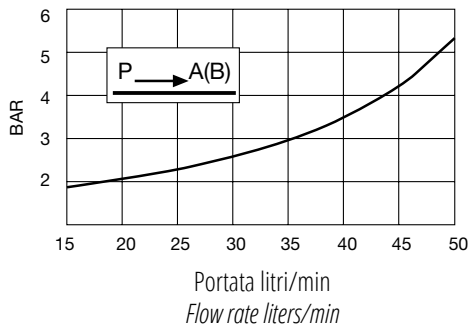
Caduta di pressione entrata - uscita
Pressure drop inlet-outlet



Caduta di pressione utilizzi - uscita
Pressure drop service ports-outlet



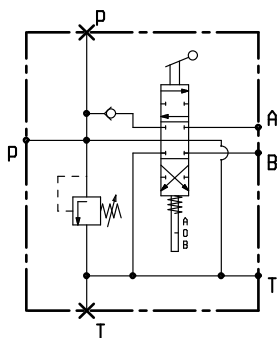
Caduta di pressione entrata - utilizzi
Pressure drop inlet - service ports



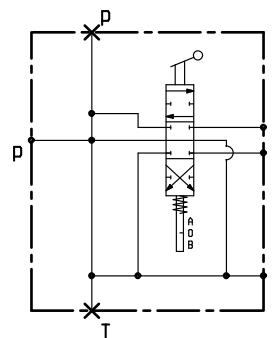
Prove effettuate con olio viscosità 4° e a 50 °C
Tests performed with 4° e visc. Oil at 50 °C

SCHEMA IDRAULICO

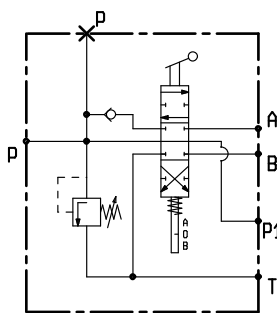
HYDRAULIC SYSTEM DIAGRAM



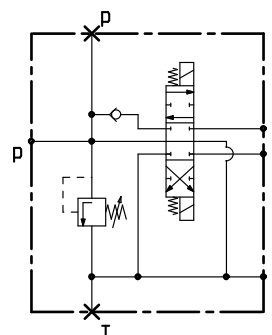
Versione standard
Standard version



Versione senza valvole (Z29)
Version without valves (Z29)



Versione standard con CARRY-OVER
Standard version with CARRY-OVER



Versione standard elettrico
Standard electric version