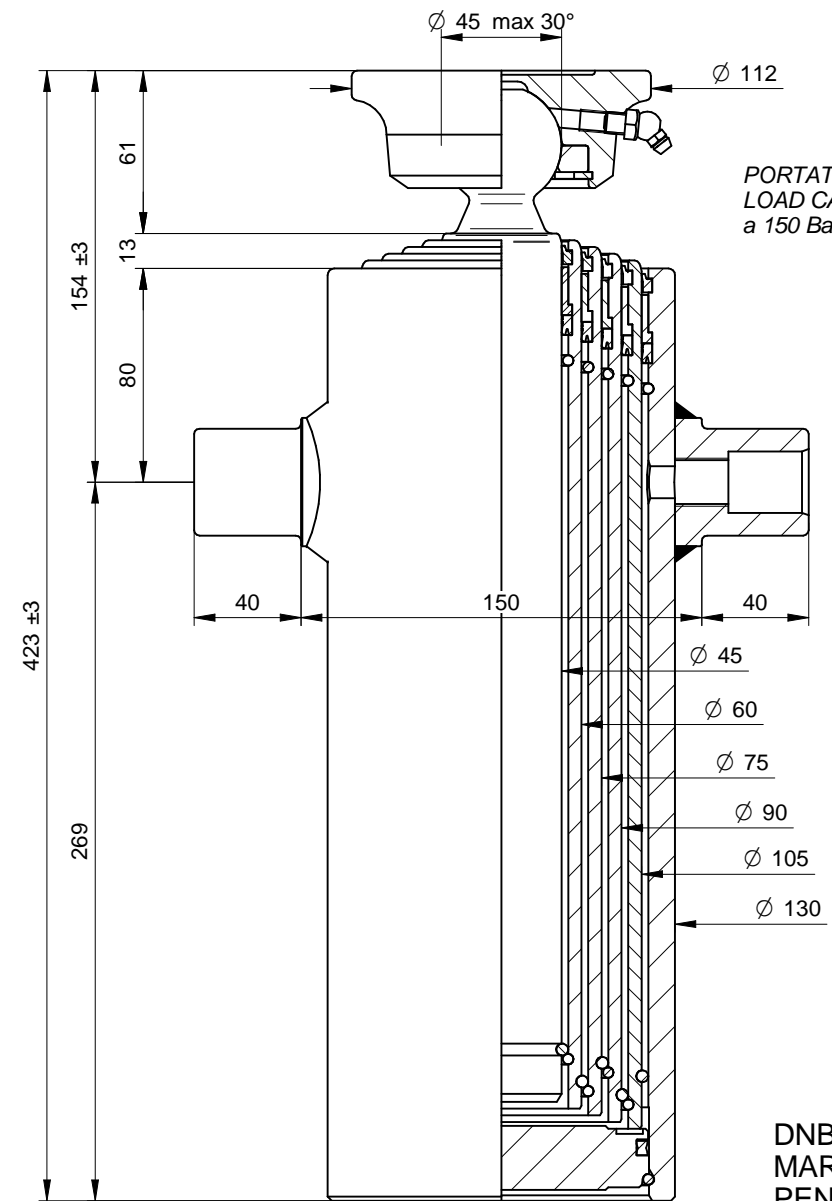


Pos.	Nome file	CODICE	Descrizione	Materiale	N°
1	2410	SFERA045	Sede sferica Ø 45		1
2	91170	STK0450325-S45T	Stelo 045 x 325 sfera 45	Acciaio E355 UNI EN 10297	1
3	93220	SFK0600325-00RT	Sfilata 060 x 325	Acciaio E355 +C UNI EN 10027-1	1
4	93320	SFK0750325-00RT	Sfilata 075 x 325	Acciaio E355 +C UNI EN 10027-1	1
5	93420	SFK0900325-00RT	Sfilata 090 x 325	Acciaio E355 +C UNI EN 10027-1	1
6	93520	SFK1050325-00RT	Sfilata 105 x 325	Acciaio E355 +C UNI EN 10027-1	1
7	95320	CEK1250325-140T	Esterno superiore 130 x 325	Acciaio E355 +C UNI EN 10027-1	1
8	99053	GHINTA125-99053	Ghiera interna tappo CE125	Acciaio C45 UNI EN 7845	1
9	99102	MOZZO40-P-99102	Mozzo Ø40/130 pieno	Acciaio S355 J2 UNI EN 10025	1
10	99103	MOZZO40-F-99103	Mozzo Ø40/130 - M18x1,5	Acciaio S355 J2 UNI EN 10025	1
11	AGL045	AGL045	Guida 045L	Resina Poliacetica	1
12	AGL060	AGL060	Guida 060L	Resina Poliacetica	1
13	AGL075	AGL075	Guida 075L	Resina Poliacetica	1
14	AGL090	AGL090	Guida 090L	Resina Poliacetica	1
15	AGL105	AGL105	Guida 105L	Resina Poliacetica	1
16	ANF057X3	ANF057X3	D.2231 Inserito SF060-061	Acciaio al Carbonio UNI EN 10270-1	2
17	ANF070X4	ANF070X4	D.2232 Inserito SF075-076	Acciaio al Carbonio UNI EN 10270-1	2
18	ANF088X4	ANF088X4	D.2234 Inserito SF090-091	Acciaio al Carbonio UNI EN 10270-1	2
19	ANF102X4	ANF102X4	D.2235 Inserito SF105-107	Acciaio al Carbonio UNI EN 10270-1	2
20	ANF120X4	ANF120X4	D.2236 Inserito SF120-126	Acciaio al Carbonio UNI EN 10270-1	2
21	ANFE045	ANFE045	Anello armonico 045 filo 4,5	Acciaio al Carbonio UNI EN 10270-1	1
22	ANFE060	ANFE060	Anello armonico 060 filo 4,5	Acciaio al Carbonio UNI EN 10270-1	1
23	ANFE075	ANFE075	Anello armonico 075 filo 4,5	Acciaio al Carbonio UNI EN 10270-1	1
24	ANFE090	ANFE090	Anello armonico 090 filo 4,5	Acciaio al Carbonio UNI EN 10270-1	1
25	ANFE105	ANFE105	Anello armonico 105 filo 4,5	Acciaio al Carbonio UNI EN 10270-1	1
26	GDS125	GDS125	Quadra ring 110	Poliuretano	1
27	GHK045	WRM177208	Raschiatore GHK 045	Poliuretano	1
28	GHK060	WRM236267	Raschiatore GHK 060	Poliuretano	1
29	GHK075	WRM295326	Raschiatore GHK 075	Poliuretano	1
30	GHK090	WRM354385	Raschiatore GHK 090	Poliuretano	1
31	GHK105	WRM413444	Raschiatore GHK 105	Poliuretano	1
32	GUA045	TTS 635/1	Guarnizione 045-053-7/L	Poliuretano	1
33	GUA060	TTS 678/1	Guarnizione 060-068-7/L	Poliuretano	1
34	GUA075	TTS 726/2	Guarnizione 075-083-7/L	Poliuretano	1
35	GUA090	TTS 766/4	Guarnizione 090-098-7/L	Poliuretano	1
36	GUA105	TTS 782/2	Guarnizione 105-113-7/L	Poliuretano	1



PORTATA MASSIMA  
LOAD CAPACITY  
a 150 Bars 7,1 Ton.

DNB 3097  
MARIZ 12ALC  
PENTA R06/5

	Questo disegno è proprietà della Di Natale - Bertelli S.p.A, ogni riproduzione e/o cessione, è vietata a norma di Legge		DESCRIZIONE		Rev
	Descrizione / Description: <b>Superiore 5 x 1287 x 125</b>				-
Modifiche	Corsa/Stroke mm: 1287	Press. Max. Bars: 200	CODICE		<b>K54321S</b>
-	Lunghezza/length mm: 325	Olio/Oil Lt.: 7	31,6 kg	DATA	30/07/14
-	Trattamento/Treatment: -	SCALA 1:2	DISEGNATO:		APPROVATO:
-	Diametro sfilate: 45-60-75-90-105			Luca	DL
-	File: S:\Trafilati\K54321.dft				