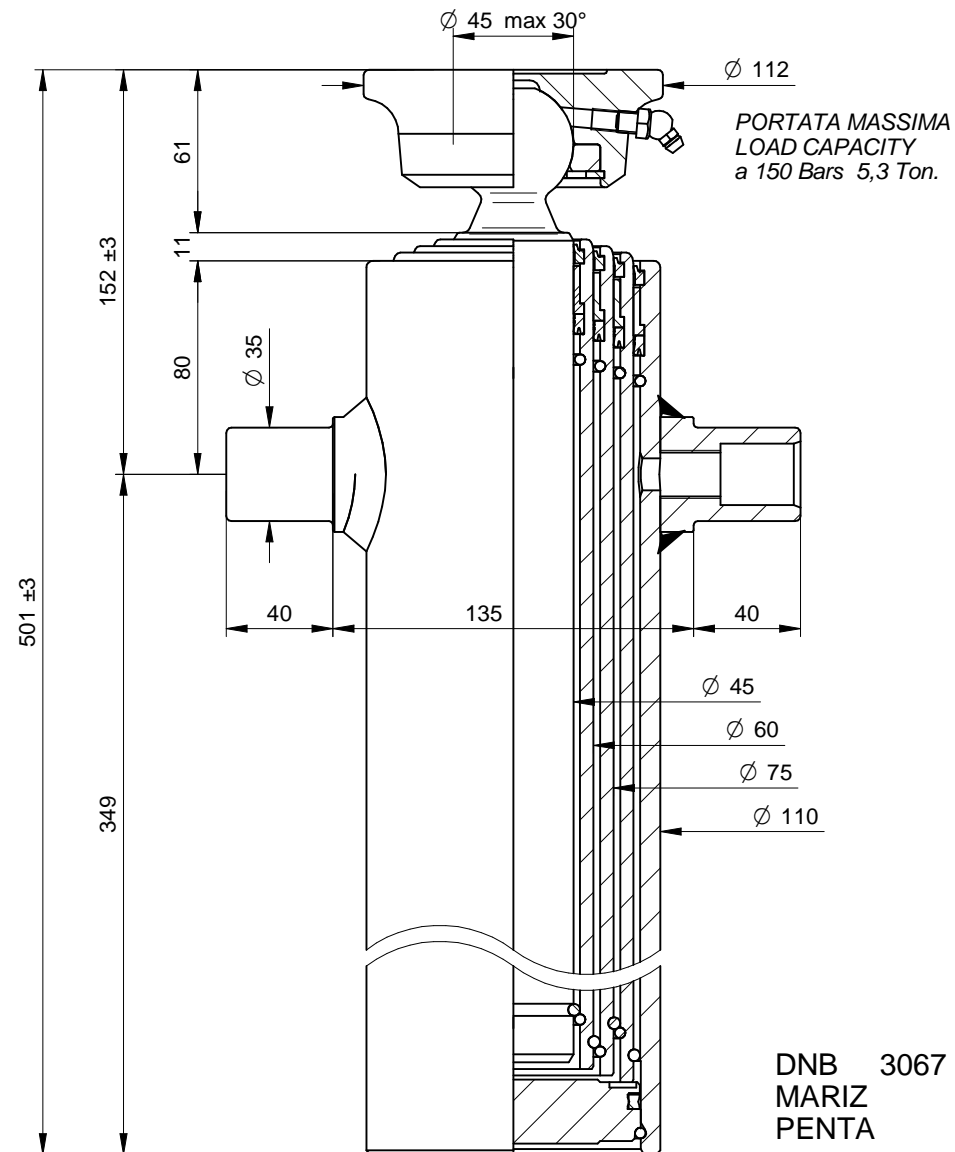
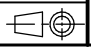


| Pos. | Nome file | CODICE          | Descrizione                  | Materiale                          | N° |
|------|-----------|-----------------|------------------------------|------------------------------------|----|
| 1    | 2410      | SFERA045        | Sede sferica Ø 45            |                                    | 1  |
| 2    | 91178     | STK0450405-S45T | Stelo 045 x 405 sfera 45     | Acciaio E355 UNI EN 10297          | 1  |
| 3    | 93228     | SFK0600405-00RT | Sfilata 060 x 405            | Acciaio E355 +C UNI EN 10027-1     | 1  |
| 4    | 93328     | SFK0750405-00RT | Sfilata 075 x 405            | Acciaio E355 +C UNI EN 10305       | 1  |
| 5    | 93428     | SFK0900405-00RT | Sfilata 090 x 405            | Acciaio E355 +C UNI EN 10027-1     | 1  |
| 6    | 95228     | CEK1100405-135T | Esterno superiore 110 x 405  | Acciaio E355 +C UNI EN 10027-1     | 1  |
| 7    | 99052     | GHINTA110-99052 | Ghiera interna CE110         | Acciaio C45 UNI EN 7845            | 1  |
| 8    | 99100     | MOZZO35-P-99100 | Mozzo Ø35/110 pieno          | Acciaio S355 J2 UNI EN 10025       | 1  |
| 9    | 99101     | MOZZO35-F-99101 | Mozzo Ø35/110 forato         | Acciaio S355 J2 UNI EN 10025       | 1  |
| 10   | AGL045    | AGL045          | Guida 045L                   | Resina Poliacetica                 | 1  |
| 11   | AGL060    | AGL060          | Guida 060L                   | Resina Poliacetica                 | 1  |
| 12   | AGL075    | AGL075          | Guida 075L                   | Resina Poliacetica                 | 1  |
| 13   | AGL090    | AGL090          | Guida 090L                   | Resina Poliacetica                 | 1  |
| 14   | ANF057X3  | ANF057X3        | D.2231 Inserito SF060-061    | Acciaio al Carbonio UNI EN 10270-1 | 2  |
| 15   | ANF070X4  | ANF070X4        | D.2232 Inserito SF075-076    | Acciaio al Carbonio UNI EN 10270-1 | 2  |
| 16   | ANF088X4  | ANF088X4        | D.2234 Inserito SF090-091    | Acciaio al Carbonio UNI EN 10270-1 | 2  |
| 17   | ANF102X4  | ANF102X4        | D.2235 Inserito SF105-107    | Acciaio al Carbonio UNI EN 10270-1 | 2  |
| 18   | ANFE045   | ANFE045         | Anello armonico 045 filo 4,5 | Acciaio al Carbonio UNI EN 10270-1 | 1  |
| 19   | ANFE060   | ANFE060         | Anello armonico 060 filo 4,5 | Acciaio al Carbonio UNI EN 10270-1 | 1  |
| 20   | ANFE075   | ANFE075         | Anello armonico 075 filo 4,5 | Acciaio al Carbonio UNI EN 10270-1 | 1  |
| 21   | ANFE090   | ANFE090         | Anello armonico 090 filo 4,5 | Acciaio al Carbonio UNI EN 10270-1 | 1  |
| 22   | GDS110    | GDS110          | Quadra ring 110              | Poliuretano                        | 1  |
| 23   | GHK045    | WRM177208       | Raschiatore GHK 045          | Poliuretano                        | 1  |
| 24   | GHK060    | WRM236267       | Raschiatore GHK 060          | Poliuretano                        | 1  |
| 25   | GHK075    | WRM295326       | Raschiatore GHK 075          | Poliuretano                        | 1  |
| 26   | GHK090    | WRM354385       | Raschiatore GHK 090          | Poliuretano                        | 1  |
| 27   | GUA045    | TTS 635/1       | Guarnizione 045-053-7/L      | Poliuretano                        | 1  |
| 28   | GUA060    | TTS 678/1       | Guarnizione 060-068-7/L      | Poliuretano                        | 1  |
| 29   | GUA075    | TTS 726/2       | Guarnizione 075-083-7/L      | Poliuretano                        | 1  |
| 30   | GUA090    | TTS 766/4       | Guarnizione 090-098-7/L      | Poliuretano                        | 1  |



PORTATA MASSIMA A 180 Bars 6 Ton.

|   |   |   |             |      |                |
|---|---|---|-------------|------|----------------|
|  | Questo disegno è proprietà della Di Natale - Bertelli S.p.A, ogni riproduzione e/o cessione, è vietata a norma di legge |   | DESCRIZIONE |      | Rev            |
|   | Descrizione / Description:<br><b>Superiore 4 x 1354 x 110</b>   |   |             |      | -              |
| Modifiche   | Corsa/Stroke mm: 1354   | Press. Max. Bars: 180   | CODICE      |      | <b>K43401S</b> |
| -   | Lunghezza/length mm: 405  | Olio/Oil Lt.: 6   | 27,9 kg     | DATA | 23/02/16       |
| -   | Trattamento/Treatment : Tenifer   | SCALA 1:2   | DISEGNATO:  |      | APPROVATO:     |
| -   | Diametro sfilate:<br>45-60-75-90  |  |             | Luca | DL             |
| -   | File: S:\Trafilati\K43401S.dft  |   |             |      |                |