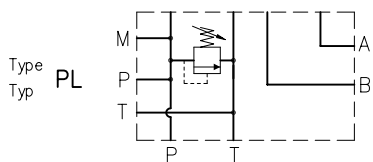
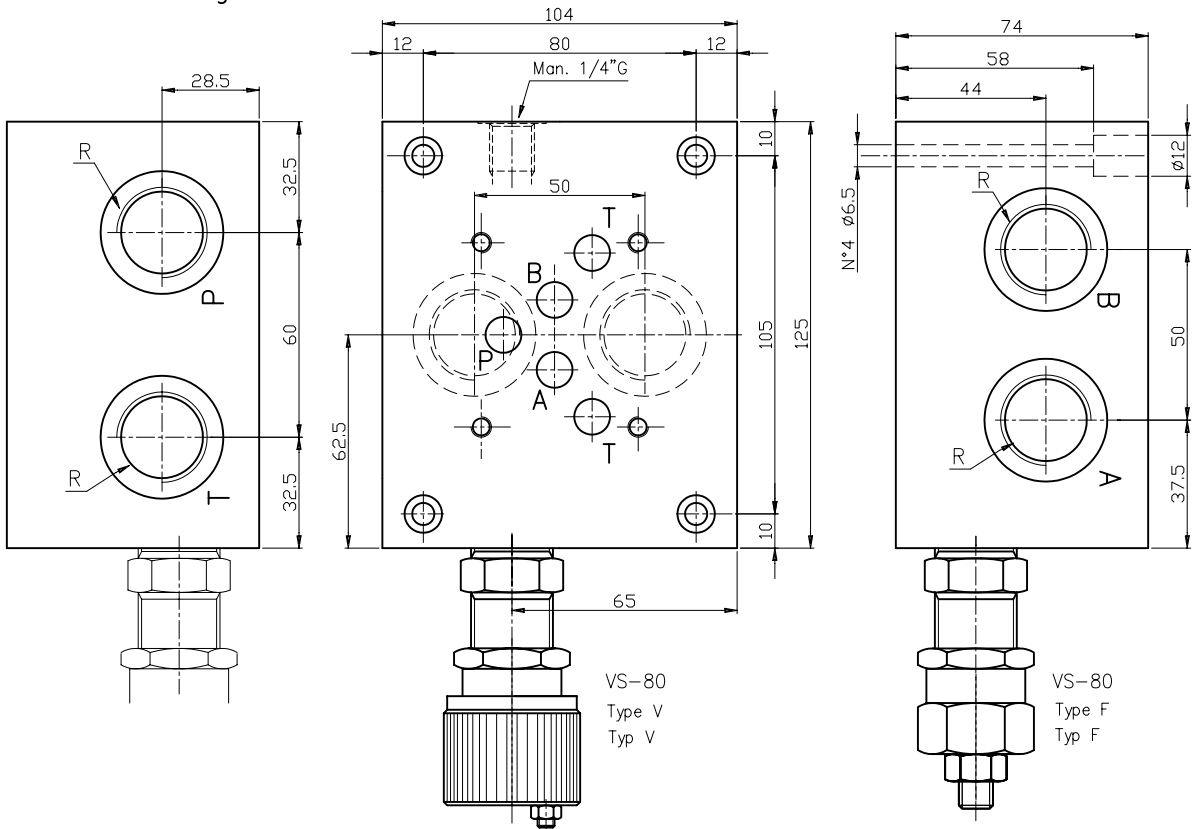


SUBPLATE TYPE ES5B....
GRUNDPLATTE TYP ES5B....

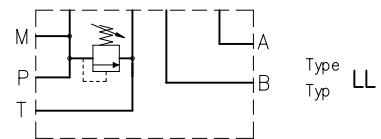
Subplate with A-B = 1/2"G or 3/4"G, on side. P-T = 1/2"G or 3/4"G, on side or on side and rear. With/without pressure relief valve.(RV) Weight = 7 kg

Grundplatte, A-B = 1/2"G oder 3/4"G, seitlich. P-T = 1/2"G oder 3/4"G, seitlich oder seitlich und ruckseitig. Mit/ohne Druckbegrenzungsventil.(DBV)

Gewicht = 7 Kg



Hydr. symbol
 Symbol



Ordering code
 Bestell-Code

ES 5 B * * * * *

Setting / Einstellung

subplate = S
 Grundplatte

CETOP 5

Model / Modell = B

R 1/2"G = 12
 R 3/4"G = 34

P-T-A-B on side = LL
 P-T-A-B seitlich

P-T on side/on rear _ A-B on side = PL
 P-T seitlich/ruckseitig _ A-B seitlich

F = by key / Schlussverstellung
 V = handwheel / Aluhandrad

Spring type/Feder Typ

1 = 5-60 bar
 2 = 35-120 bar
 3 = 80-270 bar

Y = without RV seat
 ohne DBV Bohrung
 Z = prearranged for RV
 mit DBV Bohrung
 T = with plugged RV seat
 mit verstopften DBV Bohrung
 X = with RV included
 einschliesslich DBV