

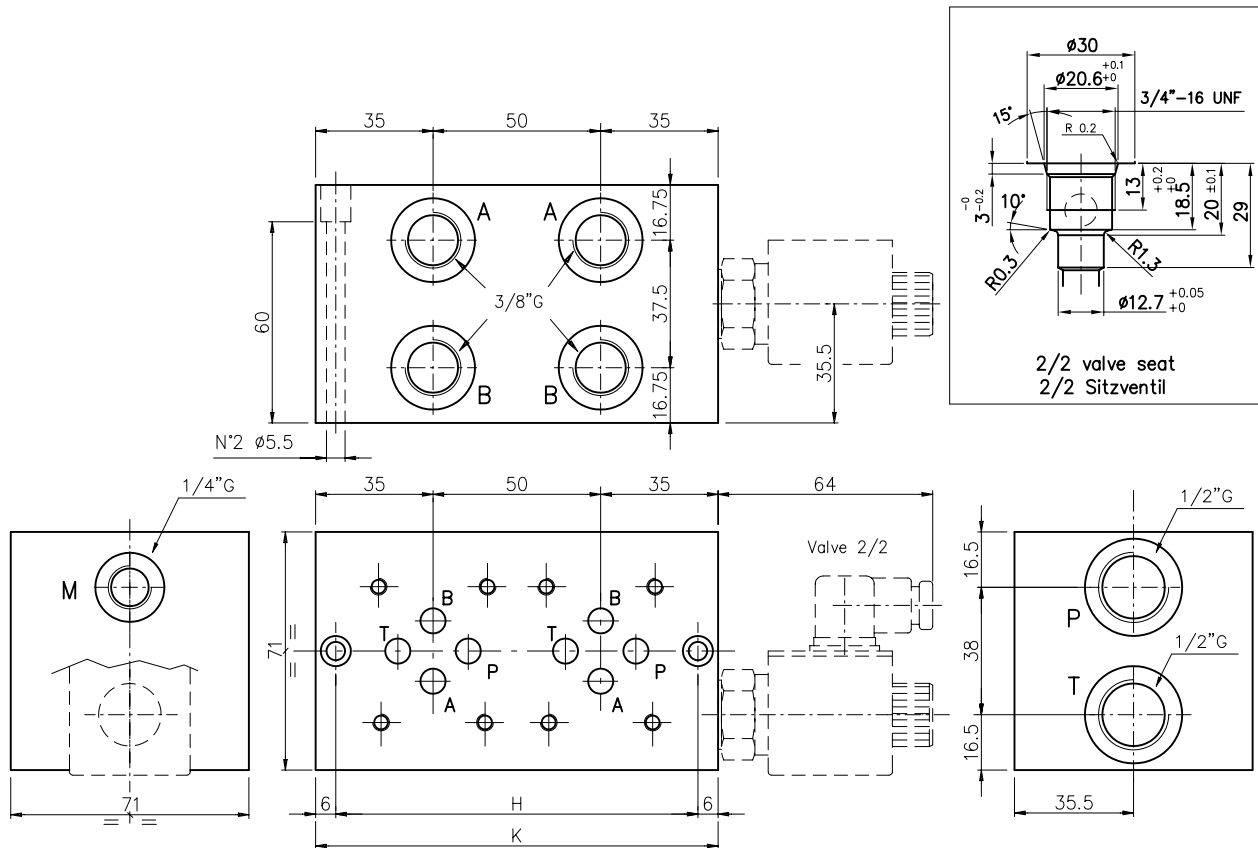
MONOBLOCK TYPE EM203/..Y/K
MONOBLOCK TYP EM203/..Y/K

Monoblock with ports P-T = 1/2" G and A-B = 3/8" G on the side.

Pre-arrange for "VEI" 2/2 by pass valve normally open (N.A.) or normally close (N.C.)

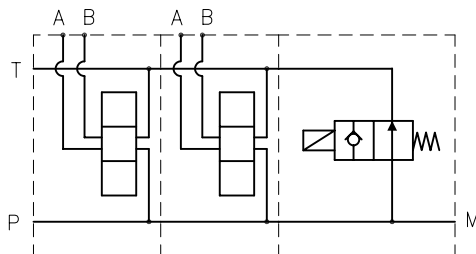
Monoblock mit seitlichen Anschlüssen P-T = 1/2" G und A-B = 3/8" G

Auf Verlangen mit Ventil typ "VEI" 2/2 von by pass normalerweise geoffnet (N.A.) oder normalerweise geschlossen (N.C.)



Example: hydraulic symbol on parallel with VEI valve normally open (N.A.)

Ex: Symbol parallel mit VEI Ventil normalerweise geoffnet (N.A.)



N° Elem.	H	K	Kg
1	58	70	2
2	108	120	3.5
3	158	170	5
4	208	220	6.5
5	258	270	8
6	308	320	9.5

Ordering code
Bestell-Code

Monoblock = M

only on side = 20
nur seitlich

EM 20 3 / * Y / K

CETOP 3

K = Pre-arrange for VEI valve fuer 2/2 Sitzventil vorgebohrt

Y = without relief valve / ohne DBV

1, 2, ..., 10 N. of elements
Anzahl Elemente

Notes: see page 53 for technical characteristics of valve VEI 2/2

Bemerkung: siehe techn.Daten des Ventils VEI 2/2 auf Seite 53