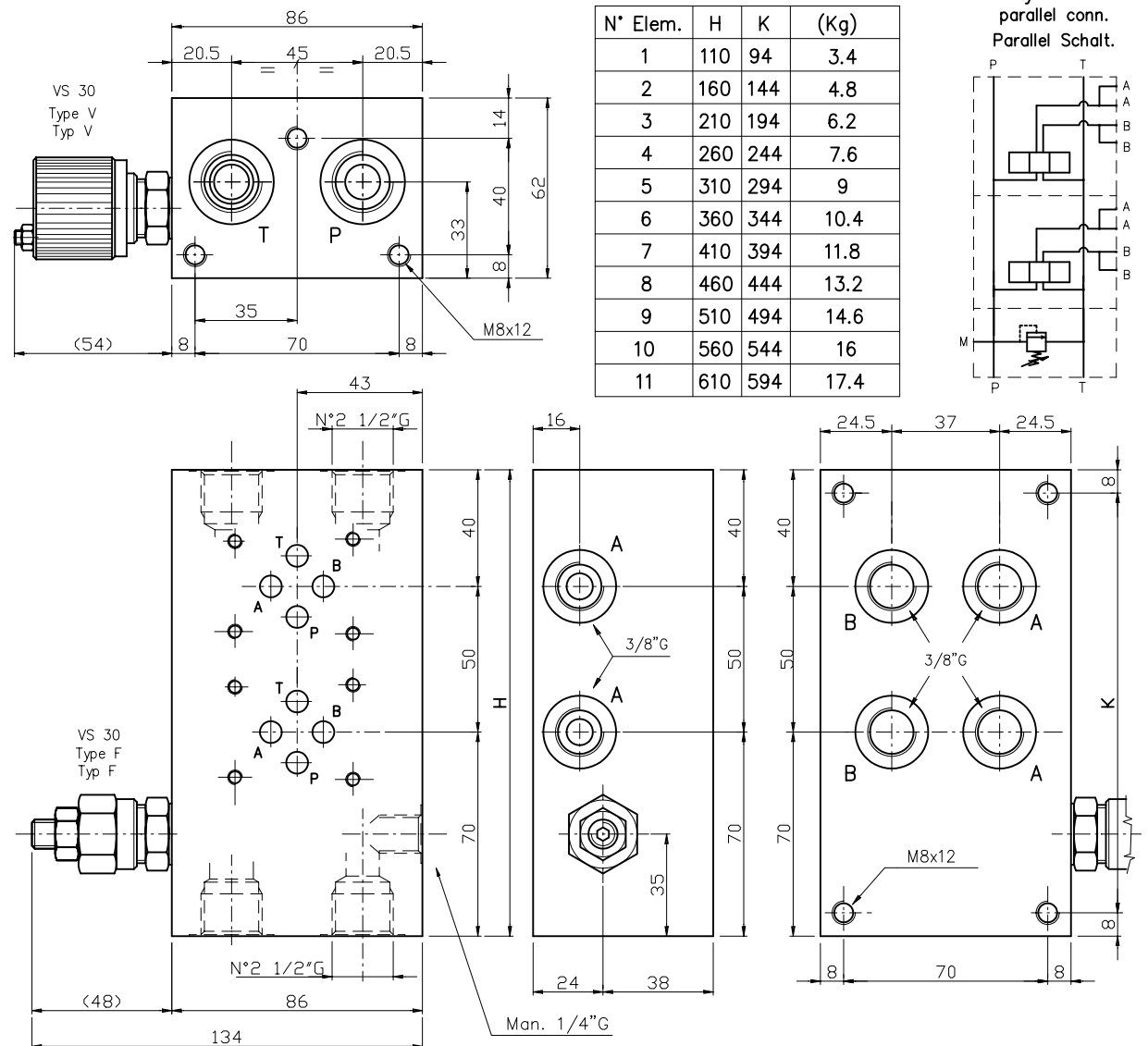


MONOBLOCK TYPE EM103/..38..

MONOBLOCK TYP EM103/..38..

Monoblock with side and rear ports A-B = 3/8" G, P-T = 1/2" G
Parallel connection. With/without pressure relief valve. (RV)

Monoblock mit ruckseitigen und seitlichen Anschl. A-B = 3/8" G, P-T = 1/2" G
Parallel Schaltung. Mit/ohne Druckbegrenzungsventil. (DBV)



Ordering code: **EM 10 3 / * 38 * * ***
 Bestell-Code: **EM 10 3 / * 38 * * ***

EUROFLUID monoblock = **M**

rear / side ports **10**
 ruecks. / seitl. Anschl.

CETOP **3**

N. of elements = **1, 2, ..., 11**
 Anzahl Elemente

3/8" G = **38**

Setting / Einstellung
 F = by key / Schlussverstellung
 V = handwheel/Aluhandrad
 P = plastic knob/Kunststoffhandrad

Spring type / Feder Type
0 = 5-50 bar **2** = 50-210 bar
1 = 30-100 bar **3** = 100-350 bar

Y = without RV seat
 ohne DBV Bohrung
Z = prearranged for RV
 mit DBV Bohrung
T = with plugged RV seat
 mit verstopften DBV Bohrung
X = with RV included
 einschliesslich DBV

NOTES : See page 50 for technical characteristics of RV
 BEMERKUNG : Siehe techn. Daten des DBV auf Seite 50