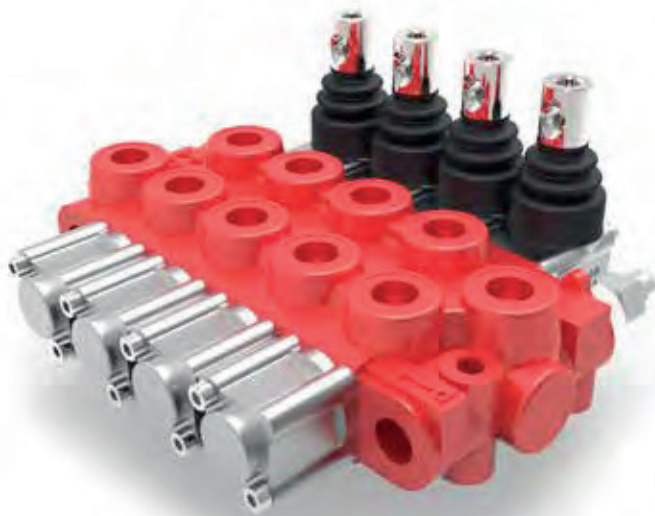


# DISTRIBUTORE MONOBLOCCO

## MONOBLOCK DIRECTIONAL CONTROL VALVE

# AMI 4



**Versione standard: entrata SINISTRA**  
Standard version: LEFT-HAND inlet

**Trattamento antiruggine DACROMET - a richiesta**  
Rust-preventive treatment DACROMET - on request

**Costruito da 2 a 7 sezioni**  
Manufactured in 2 to 7 sections

**Portata nominale**  
Nominal flow rate ..... 35 l/min

**Pressione MAX di esercizio**  
MAX working pressure ..... 300 bar

**Contropressione MAX allo scarico**  
MAX return backpressure ..... 80 bar

**Valvola di MAX PRESSIONE standard tarabile**  
Standard PRESSURE RELIEF valve, may be set ..... da 60 a 300 bar  
(a richiesta tarabile da 10 a 250 bar)  
(on request may be set from 10 to 250 bar)

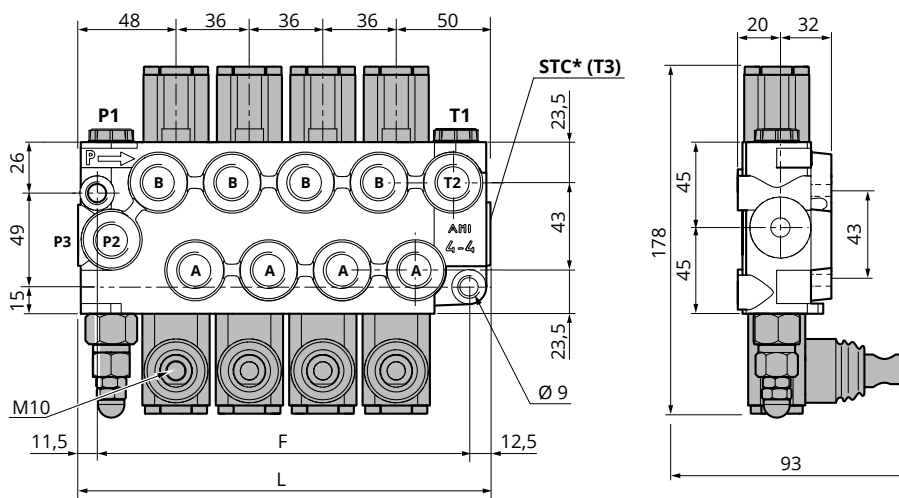
**Cursore reversibile per entrata destra o sinistra**  
Reversing spool for right-hand or left-hand inlet

**Ricoprimento positivo del cursore / Positive spool overlapping**

**Temperatura di esercizio**  
Working temperature ..... min. -30°C ÷ max. 80°C

**Trafil. MAX cursore a 100 bar (Temp. 50°C Visc. 27 CST)**  
MAX spool leakage at 100 bar (Temp. 50°C Visc. 27 CST) ..... 18 ml/min

MODELLO/MODEL	L (MM)	F (MM)	PESO/WEIGHT (KG)
AMI 4 (a 2 sezioni / 2 sections)	134	110	4,200
AMI 4 (a 3 sezioni / 3 sections)	170	146	5,400
AMI 4 (a 4 sezioni / 4 sections)	206	182	6,600
AMI 4 (a 5 sezioni / 5 sections)	242	218	7,800
AMI 4 (a 6 sezioni / 6 sections)	278	254	9,100
AMI 4 (a 7 sezioni / 7 sections)	314	290	10,400



STC=\* N.B.: Predisposizione per la continuazione della linea di pressione (CARRY - OVER) solo a richiesta  
STC=\* N.B.: Presetting for CARRY - OVER only on request

### FILETTATURE DISPONIBILI / AVAILABLE THREADS

UTILIZZI/PORTS	STANDARD	A RICHIESTA/ON DEMAND	
<b>P1 - P2</b>	<b>3/8" BSP</b>	<b>3/8" - 18 NPT</b>	<b>1/4" BSP</b>
<b>A - B</b>	<b>3/8" BSP</b>	<b>3/8" - 18 NPT</b>	<b>1/4" BSP</b>
<b>T1 - T2</b>	<b>3/8" BSP</b>	<b>3/8" - 18 NPT</b>	<b>1/4" BSP</b>
<b>STC (T3)</b>	<b>1/2" BSP (a richiesta/on request)</b>	<b>1/2" BSP</b>	<b>1/2" BSP</b>
<b>P3</b>	<b>3/8" BSP (a richiesta/on request)</b>	<b>3/8" - 18 NPT</b>	<b>1/4" BSP</b>
<b>PILOTAGGI/CONTROL PILOT PORTS</b>			
<b>PNEUMATICI/PNEUMATICS</b>	<b>1/8" BSP</b>		
<b>IDRAULICI/HYDRAULICS</b>	<b>G 1/4"</b>		

# DISTRIBUTORE MONOBLOCCO ELETTRICO

## ELECTRIC MONOBLOCK DIRECTIONAL CONTROL VALVE

# AMI 4



**Costruito da 2 a 7 sezioni**  
*Manufactured in 2 to 7 sections*

**Portata nominale**  
*Nominal flow rate* .....25 l/min

**Pressione MAX di esercizio**  
*MAX working pressure* ..... 200 bar

**Contropressione MAX allo scarico**  
*MAX return backpressure* ..... 10 - 12 bar

**Valvola di MAX PRESSIONE standard tarabile**  
*Standard PRESSURE RELIEF valve, may be set* ..... da 60 a 300 bar  
**(a richiesta tarabile da 10 a 250 bar)**  
*(on request may be set from 10 to 250 bar)*

**Cursore reversibile per entrata destra o sinistra**  
*Reversing spool for right-hand or left-hand inlet*

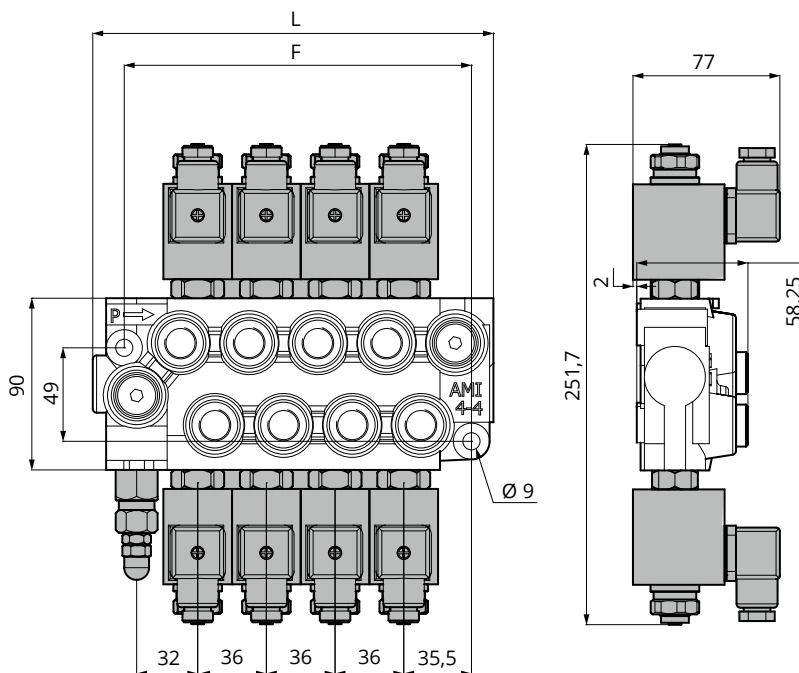
**Ricoprimento positivo del cursore / Positive spool overlapping**

**Temperatura di esercizio**  
*Working temperature* ..... min. -30°C ÷ max. 80°C

**Trafil. MAX cursore a 100 bar (Temp. 50°C Visc. 27 CST)**  
*MAX spool leakage at 100 bar (Temp. 50°C Visc. 27 CST)* .....30 - 35 ml/min

**Assorbimento / Absorption: per 12 Vcc (H70) / for 12 Vdc (H70) ..... 30 Watt, 2,5 Ampere**  
**per 24 Vcc (H71) / for 24 Vdc (H71) ..... 30 Watt, 1,25 Ampere**

MODELLO/MODEL	L (MM)	F (MM)	PESO/WEIGHT (KG)
AMI 4 (a 2 sezioni / 2 sections)	134	110	4,800
AMI 4 (a 3 sezioni / 3 sections)	170	146	6,600
AMI 4 (a 4 sezioni / 4 sections)	206	182	8,500
AMI 4 (a 5 sezioni / 5 sections)	242	218	10,400
AMI 4 (a 6 sezioni / 6 sections)	278	254	12,000
AMI 4 (a 7 sezioni / 7 sections)	314	290	13,900



### VERSIONE H70 - H71

Dispositivo per azionamento elettrico (diretto) a 12 ÷ 24Vcc

N.B.: L'applicazione degli elettromagneti richiede una lavorazione speciale nel corpo.

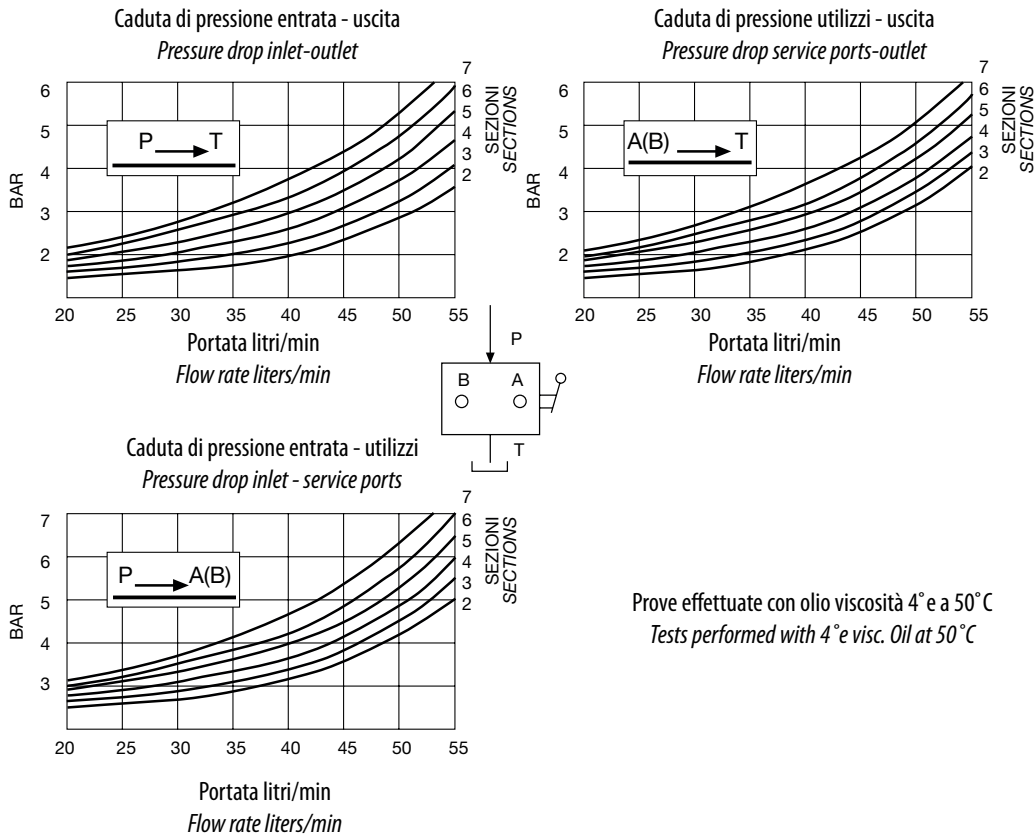
### VERSION H70-H71

Electric drive 12 - 24Vdc (direct)

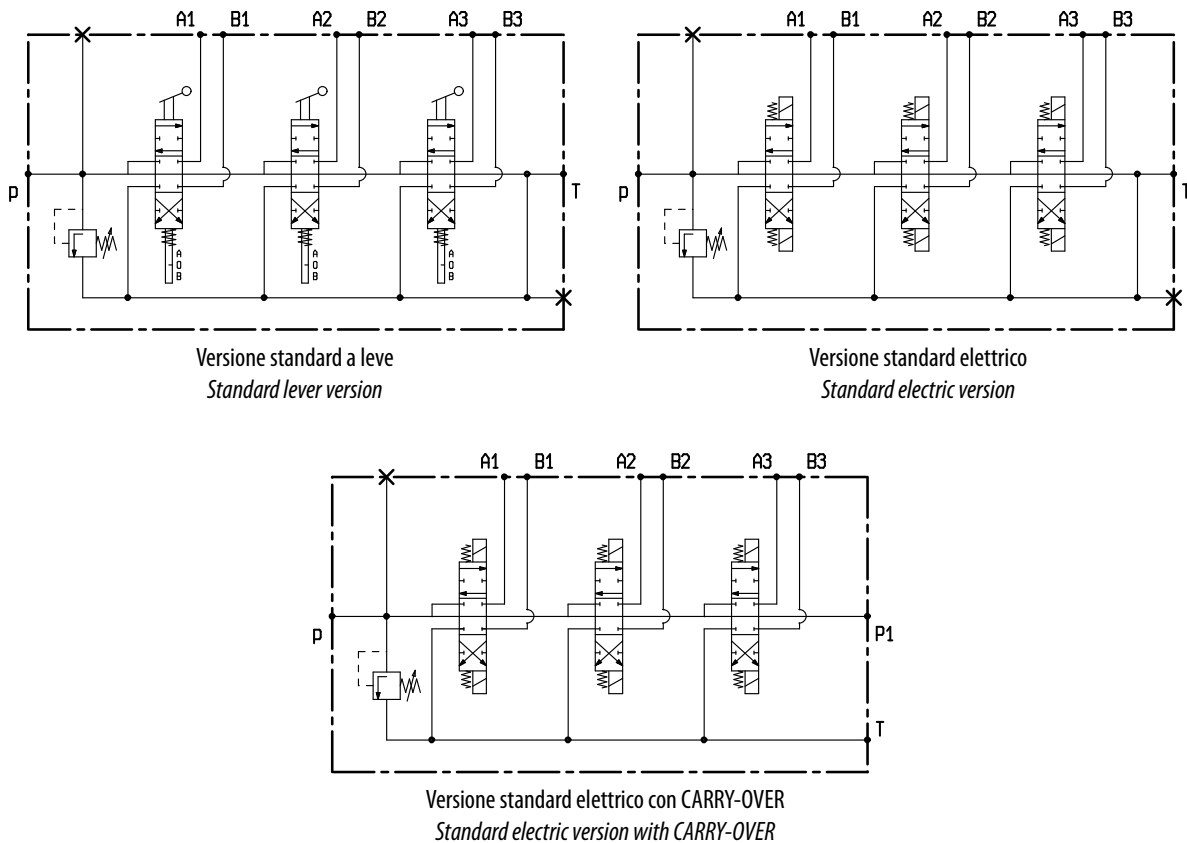
N.B. The electromagnet application requires a special machining of the body.

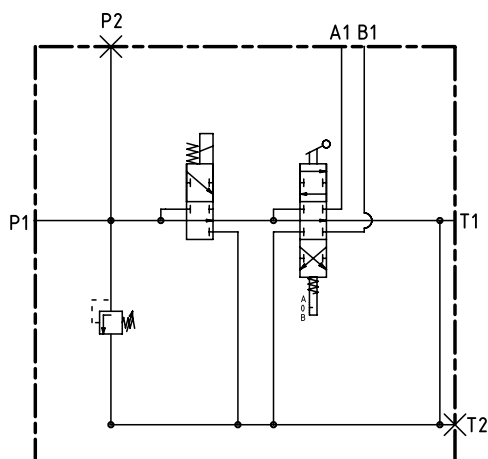
I dati nel presente catalogo non sono impegnativi e possono essere variati senza obbligo di preavviso  
 Any specification in this catalogue is not binding and can be modified without any notice

**VERSIONE MANUALE**  
**MANUAL VERSION**

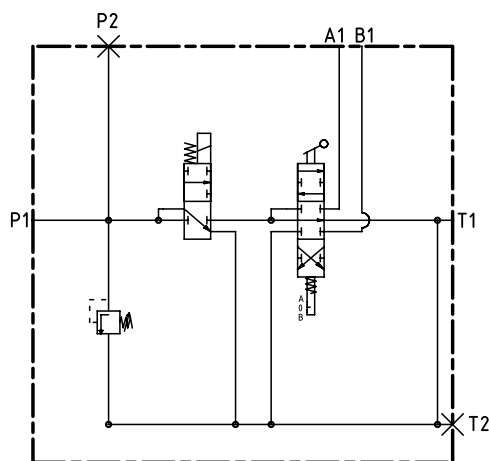


**SCHEMA IDRAULICO**  
**HYDRAULIC SYSTEM DIAGRAM**





Versione V3 con bobina di messa a scarico dell'impianto 12Vcc o 24Vcc (V3 (12V); V3 (24V))  
 V3 version with system draining coil, 12Vdc or 24Vdc (V3 (12V); V3 (24V))



Versione V6 con bobina di messa in pressione dell'impianto 12Vcc o 24Vcc (V6 (12V); V6 (24V))  
 V6 version with system pressurising coil, 12Vdc or 24Vdc (V6 (12V); V6 (24V))

I dati nel presente catalogo non sono impegnativi e possono essere variati senza obbligo di preavviso  
 Any specification in this catalogue is not binding and can be modified without any notice