



# HYDRO WEST

**Hydro West B.V.**

De Factorij 12

1689 AL Zwaag

+31(0)229-263441

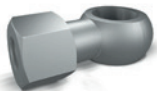
info@hydrowest.nl

www.hydrowest.nl

## RACCORDI A OCCHIO PER VALVOLE SERIE DIN 2353



TIPO / TYPE  
**OCN**



TIPO / TYPE  
**ODO**



TIPO / TYPE  
**OC**



TIPO / TYPE  
**OM**



TIPO / TYPE  
**OL**



TIPO / TYPE  
**OXL**

## FITTINGS FOR DIN 2353 VALVES SERIES

### IMPIEGO:

Raccordi a occhio con tubo Ø12 o Ø15 mm, orientabili a 360°, utilizzati per il montaggio delle valvole serie DIN 2353 direttamente sul cilindro. La maggiore profondità delle tasche o delle camere rispetto alla norma DIN 2353, permette un maggiore margine di tolleranza nella preparazione dei tubi.

### MATERIALI E CARATTERISTICHE:

Materiale: acciaio zincato

Pressione di utilizzo: 350 Bar (12L) - 280 Bar (15L)

Pressione di scoppio: 1000 Bar (12L) - 780 Bar (15L)

### MONTAGGIO:

Una volta ottenuta la lunghezza desiderata, inserire il tubo nella bocca della valvola e collegare l'occhio al cilindro tramite la vite forata.

### A RICHIESTA:

- Raccordi con lunghezza specifica (specificare CODICE/M specificando la lunghezza in mm desiderata)

### USE AND OPERATION:

Fittings for Ø 12 or Ø 15 mm pipes, adjustable at 360°; they are used on DIN 2353 valve series for direct mounting on the cylinder.

### MATERIALS AND FEATURES:

Material: zinc plated steel

Working pressure: 350 Bar (12L)- 280 Bar (15L)

Maximum pressure: 1000 Bar (12L)- 780 Bar (15L)

### APPLICATIONS:

Once obtained the desired centre distance, put the pipe into the valve's port and connect the fitting to the cylinder through the screw.

### A RICHIESTA:

- specific centre distance (specify CODE/M with the desired mm length)



# HYDRO WEST

**Hydro West B.V.**

De Factorij 12

1689 AL Zwaag

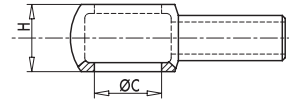
+31(0)229-263441

info@hydrowest.nl

www.hydrowest.nl

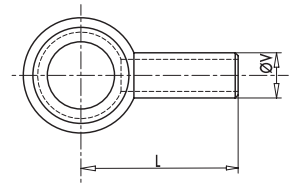
## OCCHIO CORTO - SHORT BANJO

CODICE CODE	SIGLA TYPE	L mm	ØC mm	ØV mm	H mm	PESO WEIGHT Kg.
<b>R1150</b>	OC 1/4"	38	13,3	12	14,5	0,036
<b>R1160</b>	OC 3/8"	40	17	12	17	0,044
<b>R1170</b>	OC 1/2"	44	21,2	15	22	0,088
<b>R1190</b>	OC 18	42	18,3	12	20	0,066



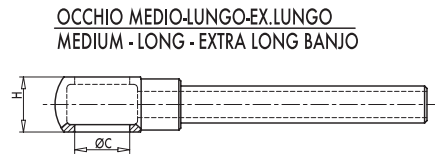
## OCCHIO MEDIO - MEDIUM BANJO

CODICE CODE	SIGLA TYPE	L mm	ØC mm	ØV mm	H mm	PESO WEIGHT Kg.
<b>R1200</b>	OM 1/4"	112	13,3	12	14,5	0,072
<b>R1210</b>	OM 3/8"	106	17	12	17	0,072
<b>R1220</b>	OM 1/2"	109	21,2	15	22	0,126
<b>R1230</b>	OM 18	107	18,3	12	20	0,094



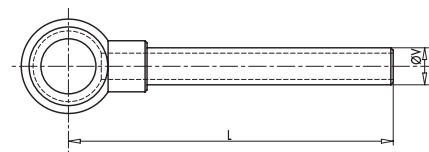
## OCCHIO LUNGO - LONG BANJO

CODICE CODE	SIGLA TYPE	L mm	ØC mm	ØV mm	H mm	PESO WEIGHT Kg.
<b>R1240</b>	OL 1/4"	205	13,3	12	14,5	0,106
<b>R1250</b>	OL 3/8"	199	17	12	17	0,110
<b>R1260</b>	OL 1/2"	202	21,2	15	22	0,176
<b>R1270</b>	OL 18	200	18,3	12	20	0,134



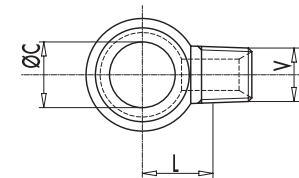
## OCCHIO EXTRA LUNGO - EXTRA LONG BANJO

CODICE CODE	SIGLA TYPE	L mm	ØC mm	ØV mm	H mm	PESO WEIGHT Kg.
<b>R1241</b>	OXL 300 1/4"	305	13,3	12	14,5	0,15
<b>R1271</b>	OXL 300 3/8"	300	17	12	17	0,15
<b>R1242</b>	OXL 400 1/4"	405	13,3	12	14,5	0,19
<b>R1272</b>	OXL 400 3/8"	400	17	12	17	0,18
<b>R1243</b>	OXL 500 1/4"	505	13,3	12	14,5	0,23
<b>R1273</b>	OXL 500 3/8"	500	17	12	17	0,22



## OCCHIO CONICO - CONICAL BANJO

CODICE CODE	SIGLA TYPE	V gas conica	L mm	ØC mm	PESO WEIGHT Kg.
<b>R1320</b>	OCN 1/4"	G 1/4"	14	13,3	0,03
<b>R1330</b>	OCN 3/8"	G 3/8"	16	17	0,04
<b>R1340</b>	OCN 1/2"	G 1/2"	21	21,2	0,10



## OCCHIO CON DADO E OGIVA - BANJO WITH NUT AND OLIVE

CODICE CODE	SIGLA TYPE	ØC mm	ØV mm	L mm	E mm	PESO WEIGHT Kg.
<b>R1280</b>	ODO 1/4" X 12L	13,3	12	43,5	22	0,07
<b>R1290</b>	ODO 3/8" X 12L	17	12	38,5	22	0,07
<b>R1300</b>	ODO 1/2" X 15L	21,2	15	44,5	27	0,14
<b>R1310</b>	ODO 18" X 12L	18,3	12	41	22	0,09

